



สถานการณ์โรคติดต่อในจังหวัดนครราชสีมา

พ.ศ. 2566

ฉบับที่ 26/2566 พฤศจิกายน 2566

วันที่ 1 ม.ค. - 29 พ.ย. 66

งานระบาดวิทยา กลุ่มงานควบคุมโรคติดต่อ สำนักงานสาธารณสุขจังหวัดนครราชสีมา

โรคติดต่อที่เป็นปัญหาสาธารณสุข

ตารางที่ 1 โรคติดต่อที่มีอัตราป่วยในปี 2565 (1 ม.ค. 66 - 29 พ.ย. 66) มากที่สุด 10 อันดับ เปรียบเทียบจำนวนและอัตราป่วย 5 ปีย้อนหลัง

| ลำดับ | ชื่อโรค | มัธยฐาน 5 ปี (2561-2565) | 2566 | | 2565 | | 2564 | | 2563 | | 2562 | | 2561 | |
|-------|------------------|-----------------------------|--------------|---------------|--------------|---------------|--------------|---------------|--------------|---------------|--------------|---------------|--------------|---------------|
| | | | ป่วย (คน) | อัตรา ป่วย | ป่วย (คน) | อัตรา ป่วย | ป่วย (คน) | อัตรา ป่วย | ป่วย (คน) | อัตรา ป่วย | ป่วย (คน) | อัตรา ป่วย | ป่วย (คน) | อัตรา ป่วย |
| 1 | อุจจาระร่วง | 880.05 | 26324 | 1036.21 | 19920 | 784.1 | 16767 | 660 | 22357 | 880.1 | 32648 | 1285 | 35499 | 1397.4 |
| 2 | ไข้หวัดใหญ่ | 272.08 | 21534 | 847.7 | 3599 | 141.7 | 323 | 12.71 | 6912 | 272.1 | 23767 | 935.6 | 9918 | 390.41 |
| 3 | ปอดบวม | 258.34 | 8451 | 332.7 | 7650 | 301.1 | 4550 | 179.1 | 5449 | 214.5 | 6563 | 258.3 | 7825 | 308.02 |
| 4 | ไข้ไม่ทราบสาเหตุ | 266.37 | 5019 | 197.6 | 4466 | 175.8 | 2983 | 117.4 | 7873 | 309.9 | 12636 | 497.4 | 6767 | 266.37 |
| 5 | ไข้เลือดออก | 132.69 | 3560 | 140.1 | 703 | 27.67 | 141 | 5.55 | 6172 | 243 | 9268 | 364.8 | 3371 | 132.69 |
| 6 | อาหารเป็นพิษ | 127.62 | 2983 | 117.4 | 3242 | 127.6 | 2272 | 89.43 | 2957 | 116.4 | 3999 | 157.4 | 4170 | 164.15 |
| 7 | มือเท้าปาก | 101.16 | 2119 | 83.41 | 5195 | 204.5 | 982 | 38.66 | 700 | 27.55 | 2570 | 101.2 | 2807 | 110.49 |
| 8 | ตาแดง | 74.36 | 829 | 32.63 | 669 | 26.33 | 970 | 38.18 | 1889 | 74.36 | 2880 | 113.4 | 3408 | 134.15 |
| 9 | สุกใส | 49.83 | 563 | 22.16 | 488 | 19.21 | 599 | 23.58 | 1266 | 49.83 | 1589 | 62.55 | 2784 | 109.59 |
| 10 | ซิฟิลิส | 6.61 | 537 | 21.14 | 286 | 11.26 | 184 | 7.24 | 168 | 6.61 | 151 | 5.94 | 132 | 5.2 |

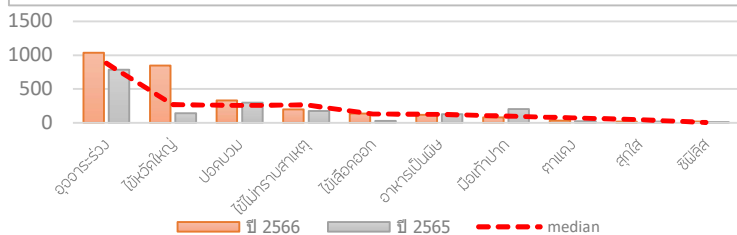
สถานการณ์โรคติดต่อในพื้นที่จังหวัดนครราชสีมา นับตั้งแต่วันที่ 1 มกราคม 2566 ถึง วันที่ 29 พฤศจิกายน 2566 โรคที่มีอัตราป่วยสูงสุดจาก 10 อันดับโรค ได้แก่ โรคอุจจาระร่วง มีอัตราป่วย 1036.21 ต่อแสนประชากร รองลงมาคือ ไข้หวัดใหญ่,ปอดบวม,ไข้ไม่ทราบสาเหตุ,ไข้เลือดออก,อาหารเป็นพิษ,มือเท้าปาก,ตาแดง,สุกใส และ ซิฟิลิส อัตราป่วยเท่ากับ 847.66,332.66,197.57,140.13,117.42,83.41,32.63,22.16 และ 21.14 ต่อแสนประชากร ตามลำดับ ดังข้อมูลตามตารางที่ 1

ตารางที่ 2 โรคติดต่อที่มีความสำคัญ มีความรุนแรง (1 ม.ค. 66-29 พ.ย. 66) เปรียบเทียบจำนวนและอัตราป่วย 5 ปี ย้อนหลัง

| ลำดับ | ชื่อโรค | มัธยฐาน 5 ปี (2560-2564) | 2566 | | 2565 | | 2564 | | 2563 | | 2562 | | 2561 | |
|-------|--------------------|-----------------------------|--------------|---------------|--------------|---------------|--------------|---------------|--------------|---------------|--------------|---------------|--------------|---------------|
| | | | ป่วย (คน) | อัตรา ป่วย | ป่วย (คน) | อัตรา ป่วย | ป่วย (คน) | อัตรา ป่วย | ป่วย (คน) | อัตรา ป่วย | ป่วย (คน) | อัตรา ป่วย | ป่วย (คน) | อัตรา ป่วย |
| 1 | Scrub Typhus | 6.85 | 253 | 9.96 | 149 | 5.87 | 89 | 3.5 | 174 | 6.85 | 372 | 14.64 | 450 | 17.71 |
| 2 | melioidosis | 2.99 | 109 | 4.29 | 121 | 4.76 | 68 | 2.68 | 86 | 3.39 | 60 | 2.36 | 76 | 2.99 |
| 3 | Streptococcus suis | 2.44 | 95 | 3.74 | 94 | 3.7 | 132 | 5.2 | 62 | 2.44 | 56 | 2.2 | 41 | 1.61 |
| 4 | Leptospirosis | 1.06 | 47 | 1.85 | 27 | 1.06 | 7 | 0.28 | 17 | 0.67 | 40 | 1.57 | 39 | 1.54 |
| 5 | Chikungunya fever | 0.47 | 44 | 1.73 | 12 | 0.47 | 5 | 0.2 | 147 | 5.79 | 12 | 0.47 | 0 | 0 |

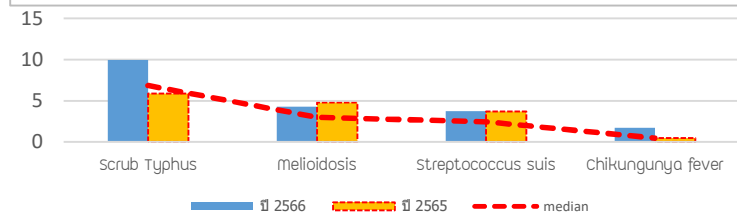
โรคติดต่อที่มีความสำคัญเนื่องมีความรุนแรงอาจทำให้เกิดการเสียชีวิต พิการ หรือมีการแพร่ระบาดได้รวดเร็ว สำนักงานสาธารณสุขจังหวัดนครราชสีมา จึงมีการเฝ้าระวังโรคดังกล่าวอย่างต่อเนื่อง จากการเฝ้าระวังพบว่าโรค Scrub Typhus มีอัตราป่วยเท่ากับ 9.96 ต่อแสนประชากร รองลงมาคือ melioidosis,Streptococcus suis,Leptospirosis และ Chikungunya fever อัตราป่วยเท่ากับ 4.29,3.74,1.85 และ 1.73 ต่อแสนประชากร ตามลำดับ ดังตารางที่ 2

แผนภูมิ 1 เปรียบเทียบอัตราป่วยต่อแสนประชากร 10 อันดับโรค ช่วงข้อมูล 1 ม.ค. - 29 พ.ย. พ.ศ. 2566,2565 และค่ามัธยฐาน 5 ปี ย้อนหลัง (2561-2565 ณ ช่วงเวลาเดียวกัน)



จากข้อมูลโรคติดต่อที่มีผู้ป่วยมากที่สุด 10 อันดับ เมื่อนำมาเปรียบเทียบกับค่ามัธยฐาน 5 ปี (2561-2565) เมื่อวิเคราะห์สถานการณ์การระบาดวิทยา สรุปได้ว่าโรคติดต่อที่ค่าล้นระบอบอยู่ในขณะนี้คือโรคอุจจาระร่วง, ไข้หวัดใหญ่, ปอดบวม,ไข้เลือดออก,ซิฟิลิส, Scrub Typhus, melioidosis streptococcus suis, Leptospirosis และ Chikungunya fever ดังแผนภูมิ 1 และ 2 ด้านความรุนแรงของโรคติดต่อในปี 2566 จังหวัดนครราชสีมา พบผู้ป่วยเสียชีวิตจากโรคไข้เลือดออก 1 ราย Streptococcus suis 4 ราย โรค melioidosis 2 ราย และไข้หวัดใหญ่ 1 ราย

แผนภูมิ 2 เปรียบเทียบอัตราป่วยต่อแสนประชากร โรคที่มีความสำคัญ ช่วงข้อมูล 1 ม.ค. - 29 พ.ย. พ.ศ. 2566,2565 และค่ามัธยฐาน 5 ปี ย้อนหลัง (2561-2565 ณ ช่วงเวลาเดียวกัน)



ตารางที่ 3 จำนวนและอัตราตาย อัตราป่วยตายด้วยโรคติดต่อปี 2566

| โรค | ป่วย | ตาย | อัตราตาย | อัตราป่วยตาย |
|--------------------|-------|-----|----------|--------------|
| ไข้เลือดออก | 3560 | 1 | 0.04 | 0.03 |
| melioidosis | 109 | 2 | 0.08 | 1.83 |
| Streptococcus suis | 95 | 4 | 0.16 | 4.21 |
| ไข้หวัดใหญ่ | 21534 | 1 | 0.04 | 0.00 |
| รวม | | 8 | | |