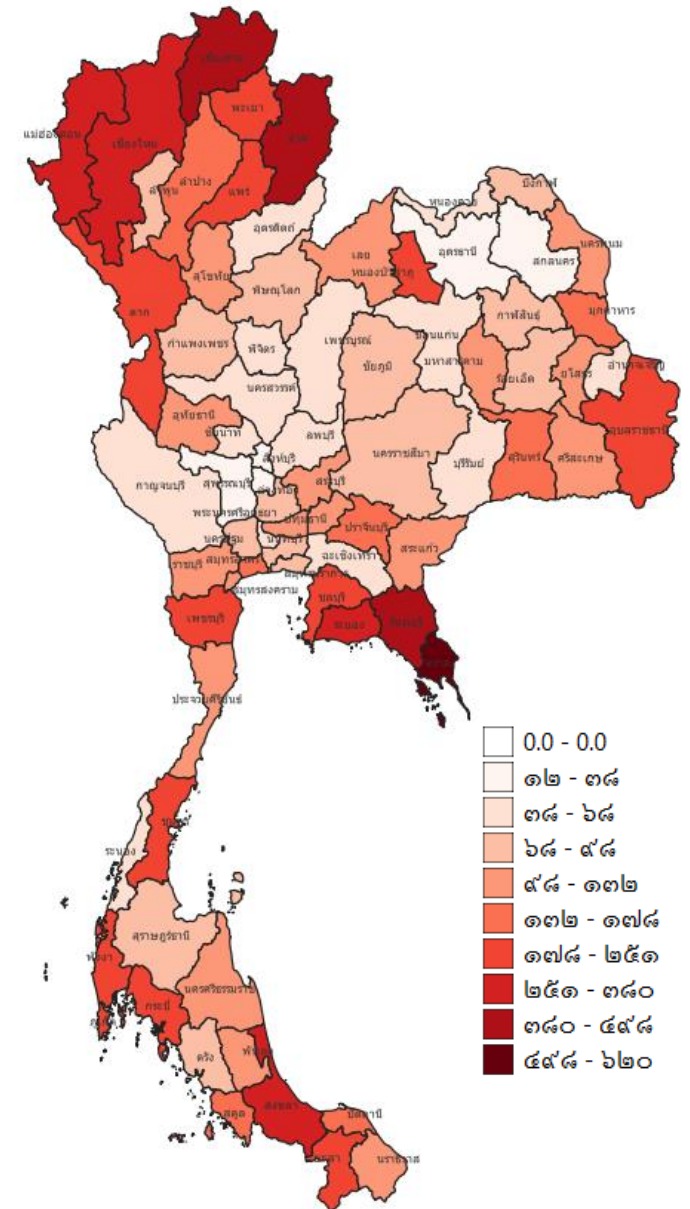


# สถานการณ์โรคไข้เลือดออก

# ผู้ป่วยโรคไข้เลือดออกในประเทศไทย ปี 2566 (ความชุกสูงสุด 10 อันดับ)

จังหวัด	ป่วย	ตาย	อัตราป่วย	อัตรตตาย	อัตราป่วยตาย
1 Trat	1716	1	752.33	0.44	<b>0.06</b>
2 Nan	2838	0	597.21	0	<b>0</b>
3 Chanthaburi	3028	5	564.56	0.93	<b>0.17</b>
4 Rayong	4252	8	562.91	1.06	<b>0.19</b>
5 Chiang Rai	7221	0	555.88	0	<b>0</b>
6 Mae Hong Son	1292	2	451.2	0.7	<b>0.15</b>
7 Songkhla	6184	6	432.05	0.42	<b>0.1</b>
8 Chiang Mai	7130	7	398.12	0.39	<b>0.1</b>
9 Chon Buri	6170	10	388.24	0.63	<b>0.16</b>
10 Phetchaburi	1871	1	387.44	0.21	<b>0.05</b>
56 Nakhon Ratchasima	3458	1	131.38	0.04	<b>0.03</b>
รวมทั้งประเทศ	<b>136,655</b>	<b>147</b>	<b>206.64</b>	<b>0.22</b>	<b>0.11</b>



	จังหวัด	ป่วย	ตาย	อัตราป่วย	อัตราตาย	อัตราป่วยตาย
1	Rayong	4252	8	562.91	1.06	0.19
2	Chanthaburi	3028	5	564.56	0.93	0.17
3	Satun	594	3	182.73	0.92	0.51
4	Chumphon	1389	4	272.66	0.79	0.29
5	Nakhon Nayok	523	2	200.83	0.77	0.38
6	Surat Thani	1091	8	101.67	0.75	0.73
7	Prachuap Khiri Khan	1016	4	183.65	0.72	0.39
8	Mae Hong Son	1292	2	451.2	0.7	0.15
9	Chon Buri	6170	10	388.24	0.63	0.16
10	Krabi	1035	3	215.76	0.63	0.29
11	Tak	1897	4	278.82	0.59	0.21
12	Pathum Thani	2492	6	208.4	0.5	0.24
13	Phuket	1123	2	268.44	0.48	0.18
14	Trang	997	3	156.03	0.47	0.3
15	Nakhon Si Thammarat	2762	7	178.51	0.45	0.25
16	Trat	1716	1	752.33	0.44	0.06
17	Songkhla	6184	6	432.05	0.42	0.1
18	Chiang Mai	7130	7	398.12	0.39	0.1
19	Nakhon Sawan	1464	4	141.87	0.39	0.27
20	P.Nakhon S.Ayutthaya	1650	3	201.11	0.37	0.18
21	Narathiwat	1575	3	193.99	0.37	0.19
22	Samut Prakan	2348	5	172.86	0.37	0.21
23	Ratchaburi	2302	3	265.5	0.35	0.13
24	Chai Nat	421	1	131.82	0.31	0.24
25	Chachoengsao	756	2	104.21	0.28	0.26
26	Pattani	1777	2	243	0.27	0.11
27	Chaiyaphum	1771	3	158.11	0.27	0.17
28	Lamphun	904	1	225.8	0.25	0.11
29	Bungkan	582	1	137.97	0.24	0.17
30	Phetchaburi	1871	1	387.44	0.21	0.05
31	Phatthalung	826	1	158.21	0.19	0.12
32	Buri Ram	2403	3	152.25	0.19	0.12
33	Phichit	588	1	111.43	0.19	0.17
34	Yala	1640	1	301.41	0.18	0.06
35	Sa Kaeo	998	1	177.45	0.18	0.1
36	Samut Sakhon	1650	1	280.56	0.17	0.06
37	Sukhothai	1178	1	201.88	0.17	0.08
38	Loei	1301	1	203.91	0.16	0.08
39	Saraburi	1214	1	189.31	0.16	0.08
40	Surin	3270	2	237.89	0.15	0.06
41	Bangkok	11014	8	199.84	0.15	0.07
42	Nonthaburi	1464	2	113.29	0.15	0.14
43	Lampang	1727	1	239.28	0.14	0.06
44	Phitsanulok	1010	1	119.39	0.12	0.1
45	Maha Sarakham	1669	1	176.34	0.11	0.06
46	Kalasin	1111	1	114.09	0.1	0.09
47	Phetchabun	729	1	74.7	0.1	0.14
48	Roi Et	1678	1	129.72	0.08	0.06
49	Si Sa Ket	2138	1	146.83	0.07	0.05
50	Khon Kaen	1509	1	84.41	0.06	0.07
51	Ubon Ratchathani	4666	1	249.63	0.05	0.02
52	Nakhon Ratchasima	3458	1	131.38	0.04	0.03
	รวมทั้งประเทศ	136655	147	206.64	0.22	0.11

# จังหวัด ที่มีผู้ป่วยโรคไข้เลือดออก เสียชีวิต ปี 2566

งานระบาดวิทยา กลุ่มงานควบคุมโรคติดต่อ สำนักงานสาธารณสุขจังหวัดนครราชสีมา

ประเทศไทยเสียชีวิต  
**147 ราย**

นครราชสีมาเสียชีวิต  
**1 ราย**

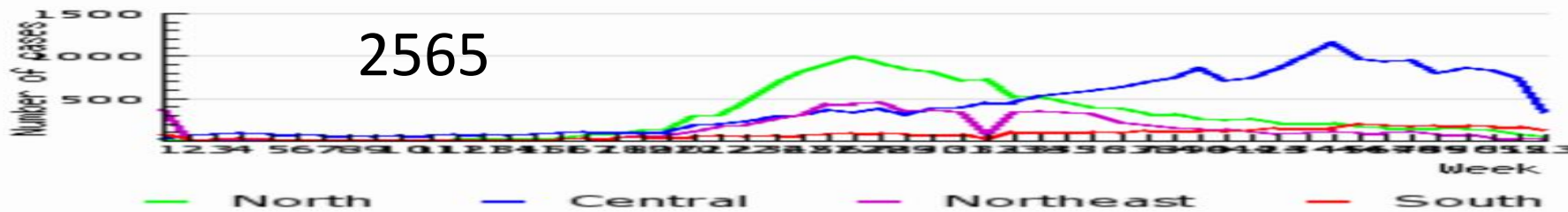


ข้อมูลผู้ป่วยโรคไข้เลือดออกในจังหวัด **เขตสุขภาพที่ 9 และภูมิภาค** ปี 2566

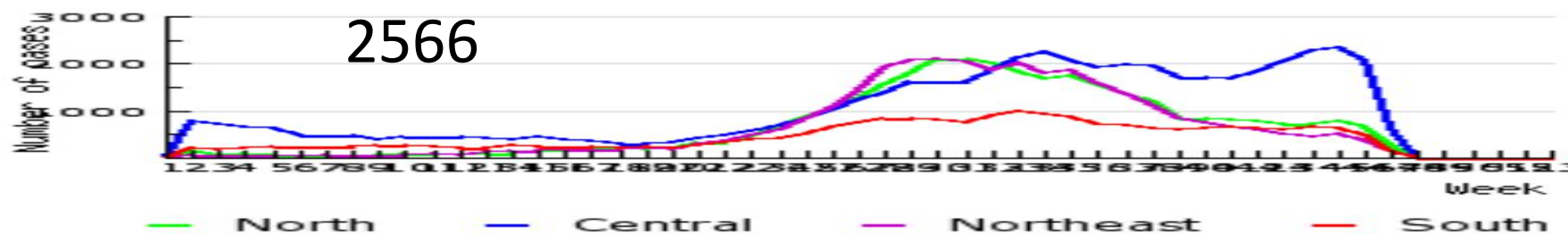
จังหวัด	ป่วย	ตาย	อัตราป่วย	อัตรตาย	อัตราป่วยตาย
Surin	3270	2	237.89	0.15	<b>0.06</b>
Chaiyaphum	1771	3	158.11	0.27	<b>0.17</b>
Buri Ram	2403	3	152.25	0.19	<b>0.12</b>
Nakhon Ratchasima	3458	1	131.38	0.04	<b>0.03</b>
รวม	<b>10,902</b>	<b>9</b>	<b>162.59</b>	<b>0.13</b>	<b>0.08</b>

ในเขตสุขภาพที่ 9 (นครชัยบุรีนทร์) จ.สุรินทร์ มีอัตราป่วยสูงเป็นอันดับ 1 รองลงมาคือ ชัยภูมิ บุรีรัมย์ และ นครราชสีมา

Number of cases by week of onset and region. 2565



Number of cases by week of onset and region. 2566



สถานการณ์ไข้เลือดออกในแต่ละภูมิภาค จากกราฟแสดงให้เห็นว่าภาคกลางมีการระบาดมากที่สุด มาตั้งแต่ปลายปีที่แล้วจนถึงต้นปี 2566

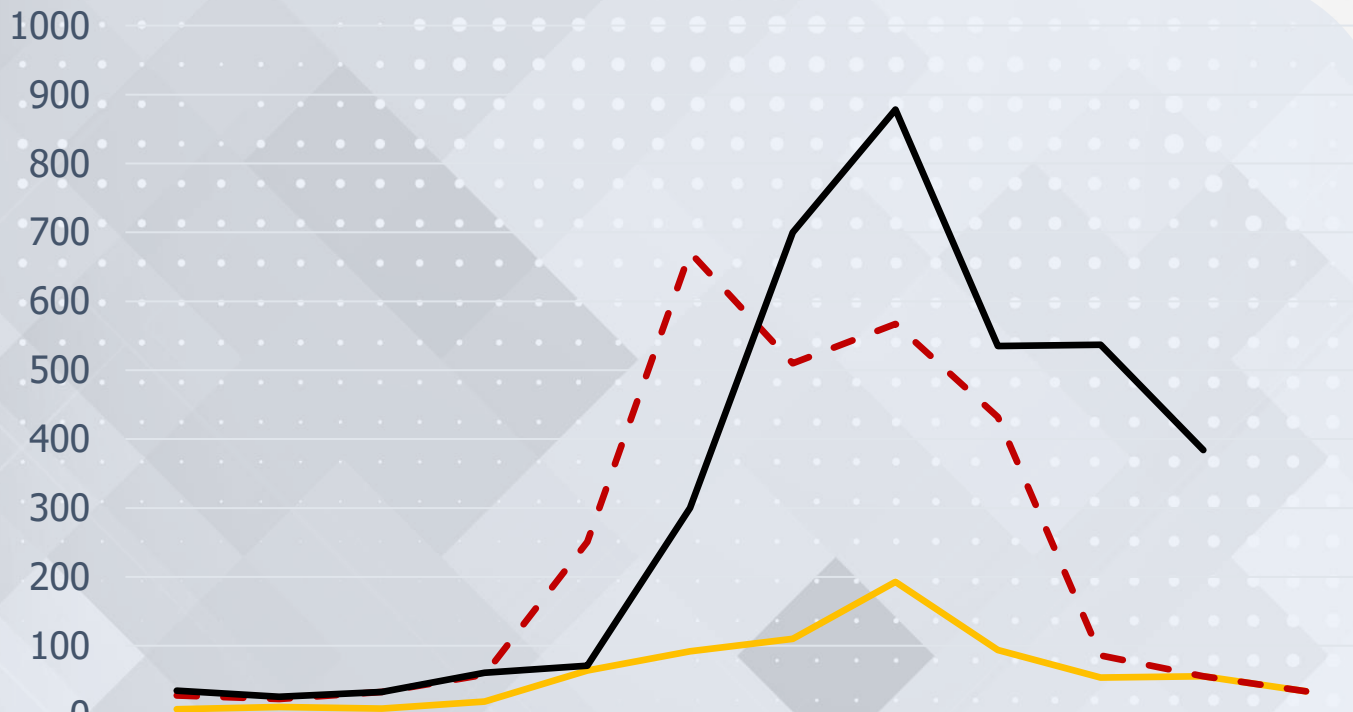
# สถานการณ์โรคไข้เลือดออกในพื้นที่จังหวัดนครราชสีมา ข้อมูล ณ 29 พ.ย. 66

จำนวนผู้ป่วยสะสม

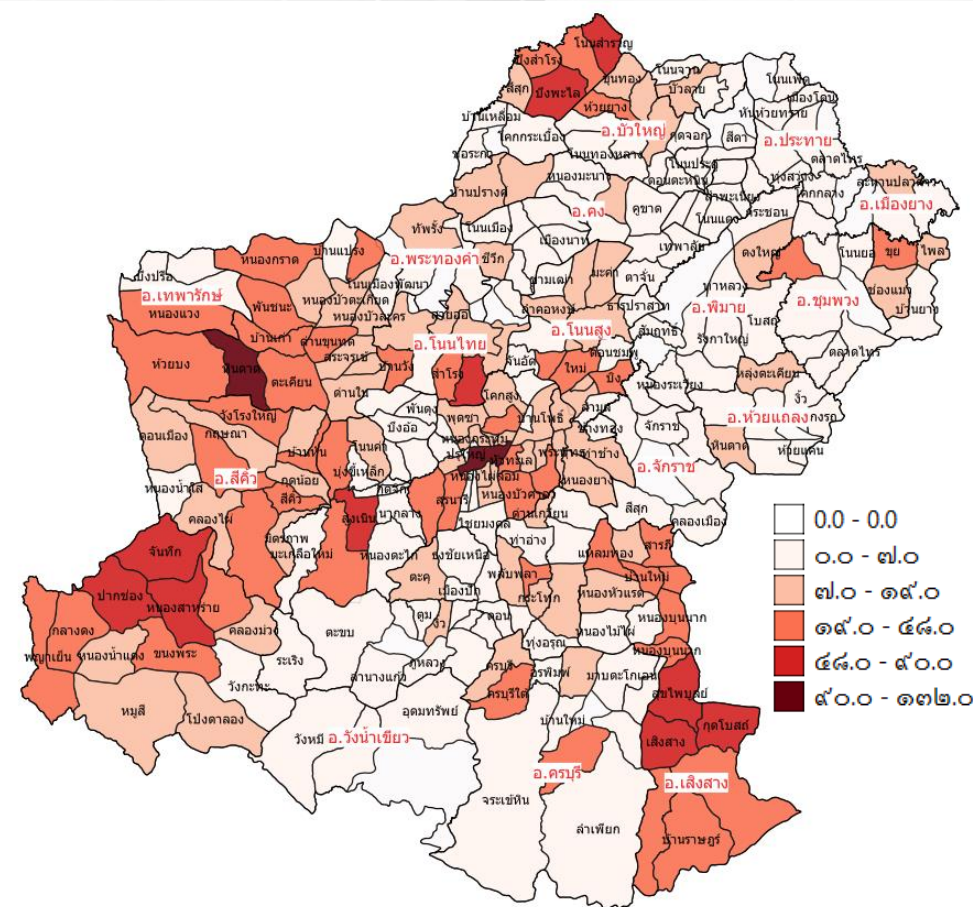
**3,560 ราย**

จำนวนผู้ป่วยเสียชีวิต

**1 ราย**



	ม.ค.	ก.พ.	มี.ค.	เม.ย.	พ.ค.	มิ.ย.	ก.ค.	ส.ค.	ก.ย.	ต.ค.	พ.ย.	ธ.ค.
— 2022	8	11	9	19	64	92	110	193	94	54	56	34
- - Median	28	23	33	58	251	671	510	567	432	86	56	34
— 2023	35	26	33	61	71	300	700	878	535	537	384	

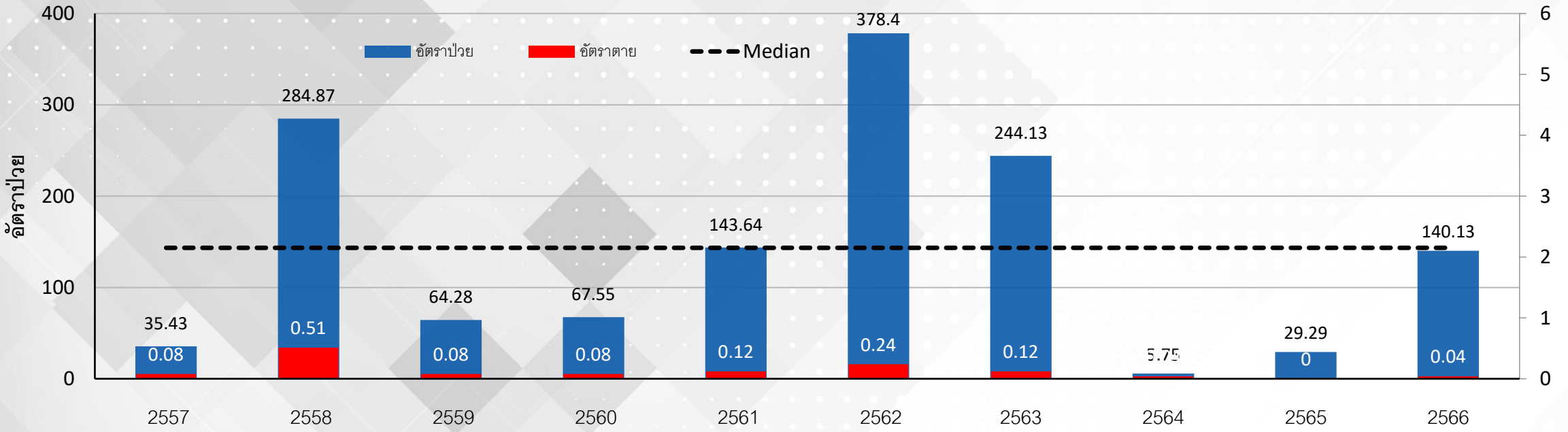
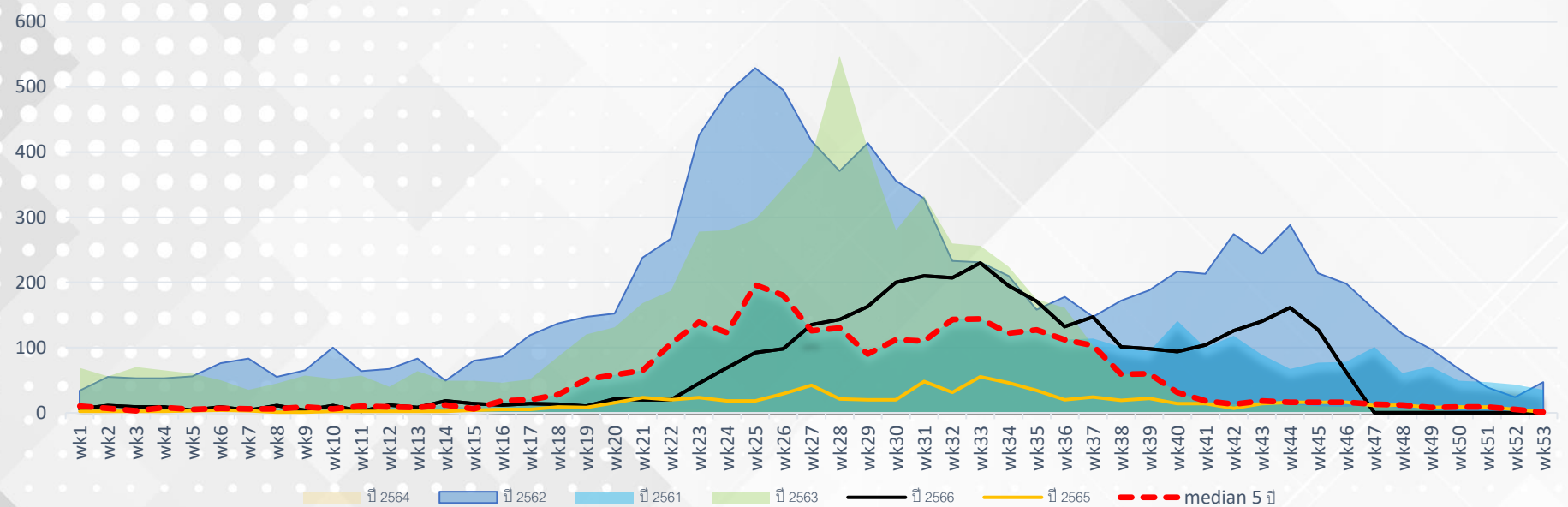


จำนวนผู้ป่วยในปี 2566 ในช่วงเดือน พ.ค.- มิ.ย. 66 ยังอยู่ในเกณฑ์ต่ำกว่าค่ามัธยฐาน แต่มีแนวโน้มสูงขึ้น และสูงกว่าปี 2565



# ความชุก ความรุนแรง และแนวโน้มสถานการณ์ จังหวัดนครราชสีมา ข้อมูล ณ 29 พ.ย. 66

ปี พ.ศ.	อัตราป่วย	อัตราตาย
2560	67.55 (1726)	0.08 (2)
2561	143.64 (3692)	0.12 (3)
2562	378.4 (9613)	0.24 (6)
2563	244.13 (6202)	0.12 (3)
2564	5.75 (148)	0.04 (1)
2565	29.29 (744)	0.00 (0)
2566	140.13 (3560)	0.04 (1)



# ลักษณะการกระจายของผู้ป่วยใช้เลือดออก ข้อมูล ณ 29 พ.ย. 66

อำเภอ	ป่วย	ตาย	อัตราป่วย	อัตรารตาย	อัตราป่วยตาย
แก่งสนามนาง	240		635.71		
เสิงสาง	310		479.03		
หนองบุญมาก	165		291.72		
ด่านขุนทด	366		289.15		
สูงเนิน	165		218.33		
โนนไทย	165		216		
ปากช่อง	377		214.97		
สีคิ้ว	218	1	181.57	0.83	0.46
เทพารักษ์	51		179.04		
ลำทะเมนชัย	55		172.17		
โชคชัย	109		148.11		
โนนสูง	183		142.07		
เฉลิมพระเกียรติ	41		124.21		
บัวใหญ่	106		122.89		
เมือง	465		109.24		
ครบุรี	99		104.92		
เมืองยาง	17		72.39		
บัวลาย	18		72.18		
ขามทะเลสอ	19		67.13		
โนนแดง	17		65.27		
คง	52		64.1		
ห้วยแถลง	47		61.86		
ชุมพวง	49		60.36		
ปักธงชัย	69		58.86		
ขามสะแกแสง	25		57.95		
จักราช	27		40.47		
ประทาย	26		33.88		
พิมาย	42		32.37		
บ้านเหลื่อม	7		31.93		
วังน้ำเขียว	12		29.63		
พระทองคำ	12		27.39		
สีดา	6		24.58		

