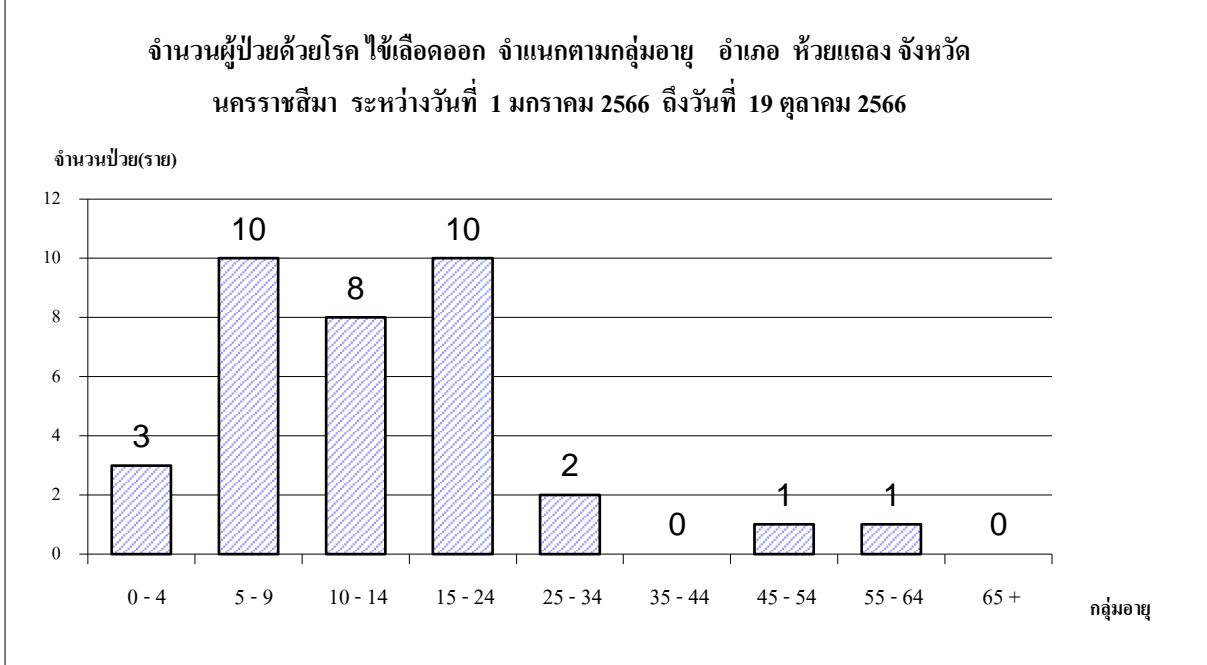


สรุปรายงานสถานการณ์โรค ไข้เลือดออก

อำเภอ ห้วยแถลง จังหวัด นครราชสีมา ระหว่างวันที่ 1 มกราคม 2566 ถึงวันที่ 19 ตุลาคม 2566
ได้รับรายงานผู้ป่วยโรค ไข้เลือดออก จำนวนทั้งสิ้น 35 ราย คิดเป็นอัตราป่วย 46.40 ต่อประชากรแสนคน
ไม่มีรายงานผู้ป่วยเสียชีวิต

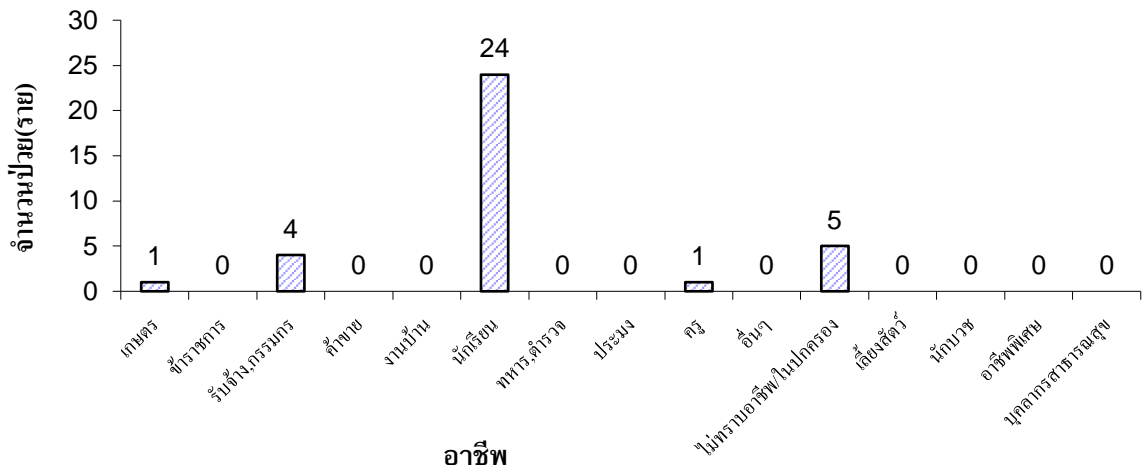
พบผู้ป่วยเพศชายมากกว่าเพศหญิง โดยพบเพศชาย 20 ราย เพศหญิง 15 ราย อัตราส่วนเพศชาย ต่อ
เพศหญิง เท่ากับ 1.33 : 1

กลุ่มอายุที่พบสูงสุดคือกลุ่มอายุ 15 - 24 ปี จำนวนผู้ป่วยเท่ากับ 10 ราย รองลงมาคือ กลุ่มอายุ 5 - 9
ปี, 10 - 14 ปี จำนวนผู้ป่วยเท่ากับ 10, 8 ราย ตามลำดับ



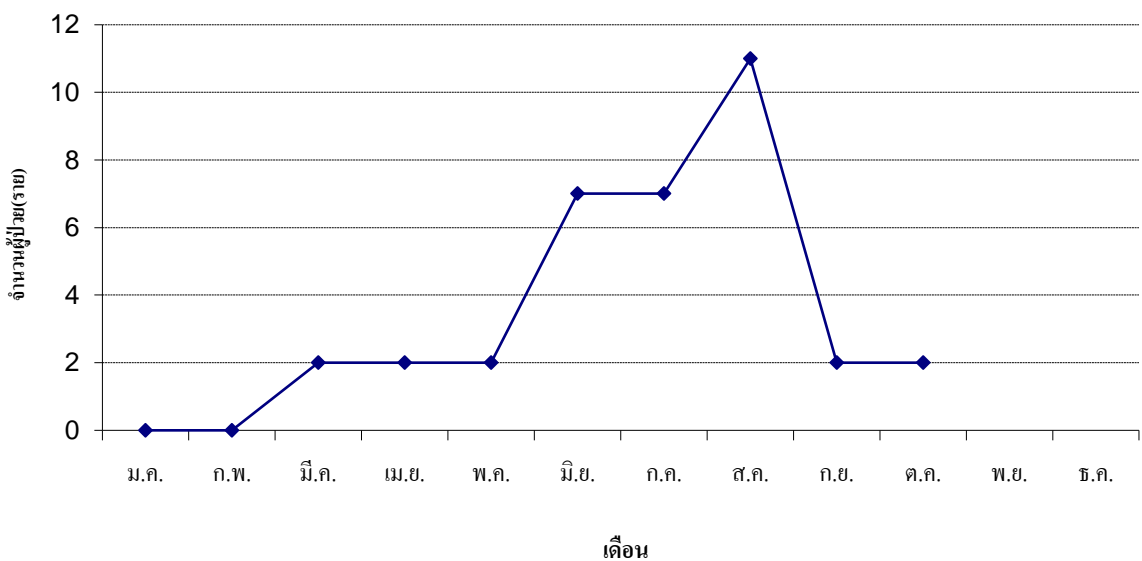
อาชีพที่มีจำนวนผู้ป่วยสูงสุดคือนักเรียน จำนวนผู้ป่วยเท่ากับ 24 ราย

จำนวนผู้ป่วยด้วยโรค ไข้เลือดออก จำแนกตามอาชีพ อำเภอ ห้วยแถลง จังหวัด นครราชสีมา
ระหว่างวันที่ 1 มกราคม 2566 ถึงวันที่ 19 ตุลาคม 2566



พบผู้ป่วยสูงสุดในเดือน สิงหาคมจำนวนผู้ป่วย เท่ากับ 11 ราย จำนวนผู้ป่วยเดือนนี้ (ตุลาคม) เท่ากับ เดือนที่แล้ว (กันยายน) จำนวนผู้ป่วยเดือนนี้ (ตุลาคม) เท่ากับ 2 ราย ส่วนเดือนที่แล้ว (กันยายน) เท่ากับ 2 ราย โดยมีรายงานผู้ป่วยเดือน มกราคม 0 ราย กุมภาพันธ์ 0 ราย มีนาคม 2 ราย เมษายน 2 ราย พฤษภาคม 2 ราย มิถุนายน 7 ราย กรกฎาคม 7 ราย สิงหาคม 11 ราย กันยายน 2 ราย ตุลาคม 2 ราย

จำนวนผู้ป่วยด้วยโรค ไข้เลือดออก จำแนกรายเดือน อำเภอ ห้วยแถลง จังหวัด นครราชสีมา
ระหว่างวันที่ 1 มกราคม 2566 ถึงวันที่ 19 ตุลาคม 2566



ตำบลที่มีอัตราป่วยต่อประชากรแสนคนสูงสุดคือตำบล หินดาด อัตราป่วยเท่ากับ 135.2 ต่อประชากรแสนคน รองลงมาคือ ตำบล หลุ่งตะเคียน, ตำบล ห้วยแคน, ตำบล ห้วยแกลง, ตำบล จิ้ว, ตำบล กงรถ, ตำบล เมืองปลับปลา, อัตราป่วยเท่ากับ 86.84 , 70.19 , 46.49 , 34.58 , 22.45 , 11.41 รายตามลำดับ

